

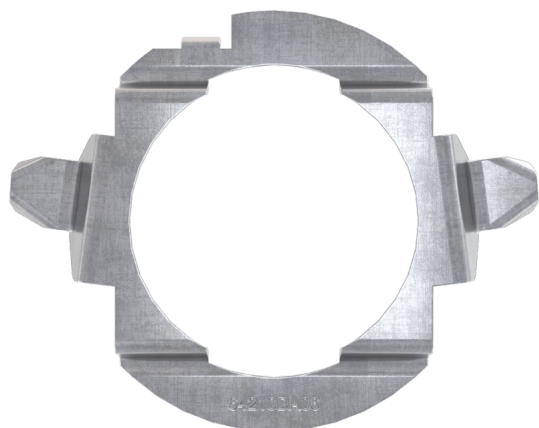
LEDDriving ADAPTER 64210DA06

Příslušenství k LED retrofitům



Instalace LED přesně na míru

Montážní prvky nabízejí snadnou instalaci a kompatibilitu pro různé vozy. Kompatibilitu lze zkontrolovat na webových stránkách OSRAM. www.osram.cz/led-legalne



Technický list výrobku

Technické údaje

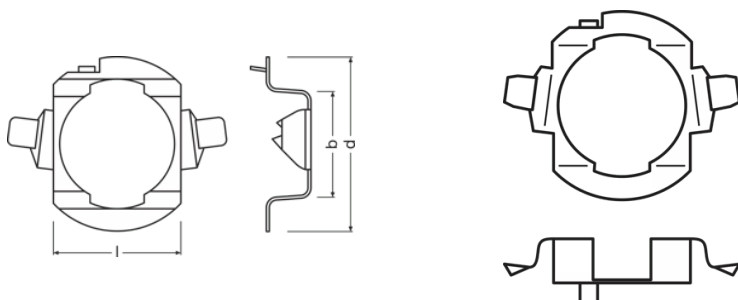
Informace o produktu

Aplikace (specifikace kategorie a produktu)	Příslušenství pro LED retrofity
---	---------------------------------

Informace o produktu

Odkaz na objednávku	64210DA06
---------------------	-----------

Physical Attributes & Dimensions



Průměr	35.1 mm
Váha výrobku	3.00 g

Životnost

Záruka	3 years
--------	---------

Vlastnosti

Technologie	LED accessories
-------------	-----------------

Informace o životním prostředí a právních předpisech

Information according Art. 33 of EU Regulation (EC) 1907/2006 (REACH)	
Primární identifikátor článku	4062172183932
Položka ze seznamu látek pro registraci Látka 1	Lead
Číslo CAS látky 1	7439-92-1
Pokyny pro bezpečné používání	Identifikace látky uvedené na seznamu látek je dostatečná pro bezpečné použití předmětu.
Číslo prohlášení v databázi SCIP	66c24bfe-e684-4cf2-9381-c61c70ff6061


Logistické údaje

Technický list výrobku

Kód výrobku	Popis výrobku	Jednotka balení (kusy/jednotku)	Rozměry (délka x šířka x výška)	Objem	Hrubá hmotnost
4062172183932	LEDriving Adapter 64210DA06	Folding carton box 2	95 mm x 57 mm x 135 mm	0.73 dm ³	30.00 g
4062172183949	LEDriving Adapter 64210DA06	Shipping carton box 20	415 mm x 109 mm x 134 mm	6.06 dm ³	428.00 g

Zmíněný produktový kód udává nejmenší jednotku množství, kterou lze objednat. Jednotka balení může obsahovat jeden nebo více samostatných produktů. Při objednávání zadávejte jednotky balení nebo násobky jednotek balení.

Stažení dat

Soubor
 User instruction LEDriving ADAPTER

Právní rady

Pro legální použití je povolena pouze kombinace LED žárovek OSRAM NIGHT BREAKER ve spojení s oficiálním příslušenstvím OSRAM - LEDriving ADAPTER a LEDriving SMART CANBUS (je-li požadováno).

Pokyny k použití

Podrobnější informace k použití a grafiku najdete v technickém listu.

Vyloučení odpovědnosti

Změny bez předchozího upozornění vyhrazeny. Chyby a opomenutí vyhrazeny. Vždy se ujistěte, že používáte nejnovější vydání.

OSRAM