

LUXeye Sense 10A BT

LUXeye Sense 10A BT | Systémy řízení osvětlení



Vlastnosti produktu

- Polykarbonátové plastové pouzdro bez halogenů
- Detekce přítomnosti pomocí pasivního IR prvku

Výhody produktu

- Citlivost světelného čidla korigovaná na V(λ)

Druh použití

- Kanceláře
- Konferenční prostory
- Školící místnosti
- Chodby

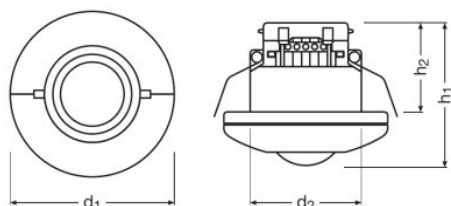
Technický list výrobku

Technické údaje

Parametry

Jmenovité napětí	220...240 V
Síťová frekvence	50...60 Hz
Systémový výkon	0,55 W

Rozměry & váha



Průměr	95,0 mm
Výška	81,0 mm
Váha výrobku	157,00 g
Rozteč montážních otvorů po diagonále	68...80 mm

Barvy & materiály

Barva produktu	bílá
----------------	------

Teploty a provozní podmínky

Rozsah okolní teploty	0...+55 °C
-----------------------	------------

Vlastnosti

Rozsah snímače	15 m
Maximální instalační výška	5 m
Plocha detekce	10 m ¹⁾
Úhel detekce	110 °
Sílový kontakt	10 A
Druh instalace	Zapuštěný
Pracovní rozsah, světelný senzor	20...5000 lx ²⁾
Ochrana proti přehřátí	Ano

¹⁾ Diameter for movement detection at 5 m installation high

Technický list výrobku

2) Approximately, measured at the sensor

Certifikáty & standardy

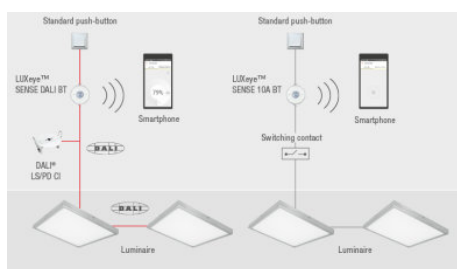
Druh ochrany	IP20
Třída ochrany	II

Logistická data

Zkratka produktu	853710989900
------------------	--------------





Environmental information

Information according Art. 33 of EU Regulation (EC) 1907/2006 (REACH)	
Date of Declaration	19-01-2022
Primary Article Identifier	4052899957428
Declaration No. in SCIP database	In work



678759_LUXeye wiring diagram

Stažení dat

Soubor	
	User instruction 728510_LUXeye Sense 10A BT User Instruction
	Declarations of conformity LUXEYE SENSE CE 3433399 160821
	CAD data Luxeye Sense STEP 111119
	CAD data Luxeye Sense IGS 111119

Technický list výrobku



CAD Data 2-dim
Luxeye Sense CAD2PDF 111119



CAD data 3-dim
Luxeye Sense CAD3PDF 111119



Product movie
729682_How to install LUXeye (EN)

Logistické údaje

Kód výrobku	Popis výrobku	Jednotka balení (kusy/jednotku)	Rozměry (délka x šířka x výška)	Objem	Hrubá hmotnost
4052899957428	LUXeye Sense 10A BT	Shipping carton box 12	495 mm x 265 mm x 192 mm	25.19 dm ³	3441.00 g

Zmíněný produktový kód udává nejmenší jednotku množství, kterou lze objednat. Jednotka balení může obsahovat jeden nebo více samostatných produktů. Při objednávání zadávejte jednotky balení nebo násobky jednotek balení.

možné příslušenství

Popis výrobku	název příslušenství	kód příslušenství
LUXeye Sense 10A BT	LUXeye Sense CM KIT	▶ 4052899988729

Vyloučení odpovědnosti

Subject to change without notice. Errors and omission excepted. Always make sure to use the most recent release.