

## Objímky



### Výhody produktu

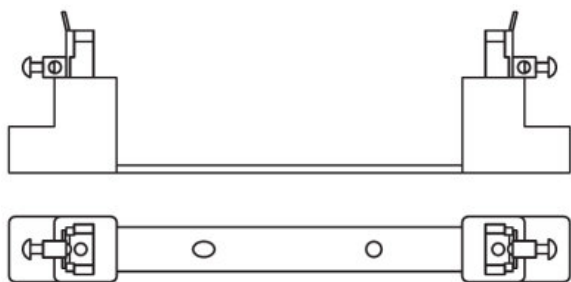
- Objímky ze stejného zdroje jako příslušné světelné zdroje
- Dostupnost široké škály objímek
- Optimální kvalita za atraktivní cenu

### Vlastnosti produktu

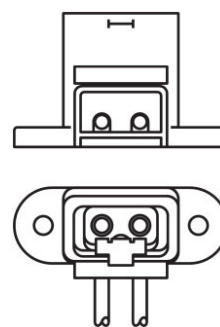
- Starší vyzkoušený a osvědčený princip kontaktu



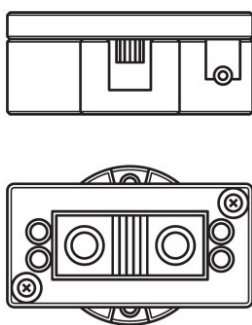
## Technický list řady výrobků



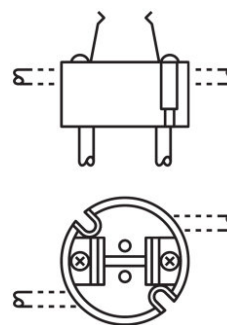
327138\_Lampholder SharXs SFC 10-4, SharXs SFC 10-4 Prefocus



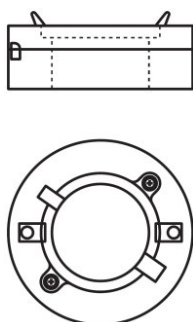
327139\_Lampholder TP22-HCE PAR, TP22-HCE S4, TP22-HCE



327150\_LAMPHOLDER G38



327152\_LAMPHOLDER GY9,5



327136\_Lampholder Lok-It! PGJX50 VS24, Lok-It! PGJX50 VS1

## Technický list řady výrobků

### Technické údaje

Popis výrobku	Parametry				Rozměry & váha
	Příkon světelného zdroje	Provozní napětí světelného zdroje	Zápalné napětí	Proud světelného zdroje	Průřez vodiče nebo svorky
LAMPHOLDER SharXS SFc10-4	1500 W	1000 V	25 kVp <sup>1)</sup>	15,0 A	1,31...3,31 mm <sup>2</sup>
LAMPHOLDER TP22H/CE	1000 W	250 V			1,31 mm <sup>2</sup> <sup>2)</sup>
LAMPHOLDER G38	5000 W	1000 V	50 kVp <sup>1)</sup>	50,0 A	2,08...13,30 mm <sup>2</sup>
LAMPHOLDER GY9.5	500 W	1000 V	5,0 kVp <sup>1)</sup>		0,82 mm <sup>2</sup> <sup>2)</sup>
LAMPHOLDER LOK-IT! PGJX50	1500 W	250 V	5,0 kVp <sup>1)</sup>	16,0 A	1,31...3,31 mm <sup>2</sup>

Popis výrobku	Teploty a provozní podmínky
	Max. dovolená teplota v místě stisku
LAMPHOLDER SharXS SFc10-4	250 °C
LAMPHOLDER TP22H/CE	
LAMPHOLDER G38	350 °C
LAMPHOLDER GY9.5	
LAMPHOLDER LOK-IT! PGJX50	350 °C

<sup>1)</sup> Maximum (impulzní hodnota; špičkové napětí může být až 1,4 krát vyšší)

<sup>2)</sup> Včetně vodičů

## Technický list řady výrobků

---

### Pokyny k použití

Podrobnější informace k použití a grafiku najdete v technickém listu.

---

### Vyloučení odpovědnosti

Změny bez předchozího upozornění vyhrazeny. Chyby a opomenutí vyhrazeny. Vždy se ujistěte, že používáte nejnovější vydání.